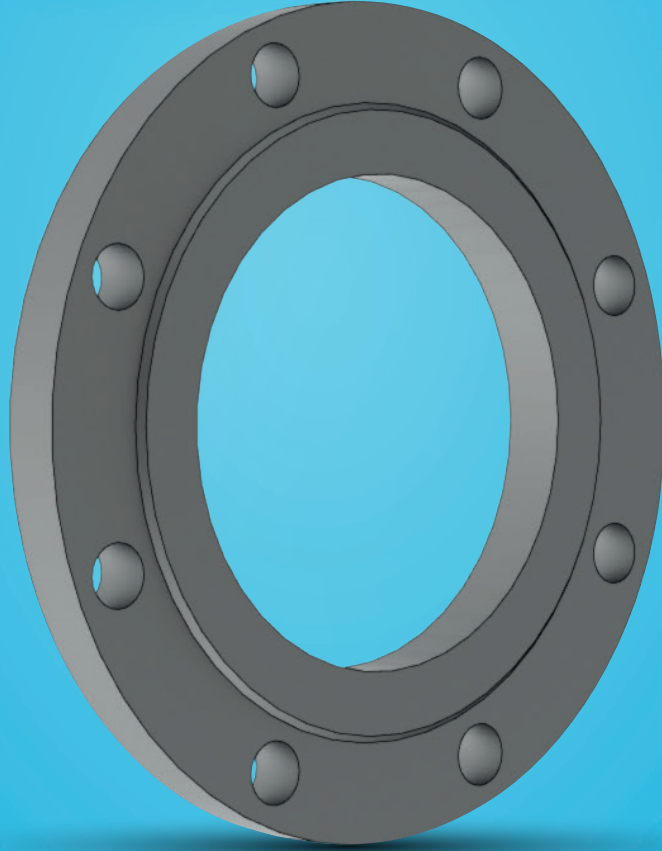


PROMECH

—W A T E R—



PN6 RF DÜZ FLANŞ

www.promechwater.com



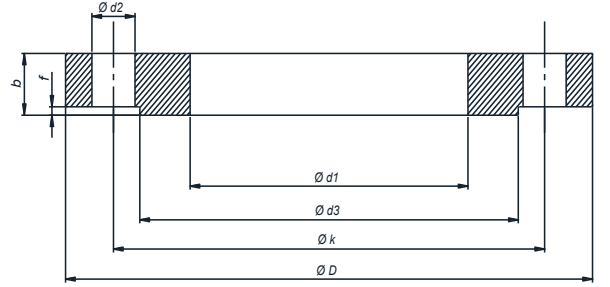
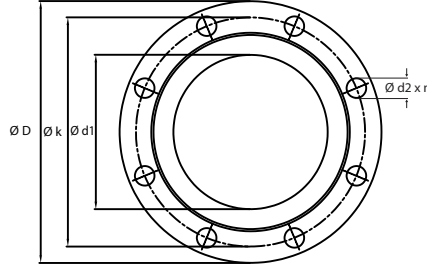
Genel Özellikler

Bir RF (Yükseltmiş Yüze) düz flanş, boru sistemlerinde boruları, vanaları veya ekipmanları bağlamak için kullanılan bir flanş türüdür. Düz bir yüzeye sahip olup, civata deliklerinin etrafında yükseltilmiş bir alan bulunur ve bu alan, bir conta karşısında sıkıştırıldığında sızdırmazlık sağlar. Yükseltilmiş yüzey, daha sıkı bir sızdırmazlık oluşturarak sistemde sızıntı riskini azaltır. Bu tür flanş, genellikle orta dereceli basınç ve sıcaklıkların bulunduğu uygulamalarda kullanılır.

Materyal

Uygulamanın gereksinimlerine bağlı olarak karbon çeliği, paslanmaz çelik veya alaşimli çelik kullanılabilir.

Ölçüler



Uygulama Alanları

Boru Sistemleri & Vanalar
İçme suyu & Kanalizasyon Tesisleri
Basınç Kapları & Hidrolik Sistemler
Pompalar ve Kompresörler
Rafineri & Arıtma Tesisleri
Gemi İnşaatı ve Denizcilik
Kimyasal İşlemler
Tarımsal Sulama
Isı Değiştiriciler
Güç Üretimi

Standart



EBAT	Boru Çapı	Flanş ölçüleri						Civata ölçüsü			Ağırlık
		d1	D	k	b	d3	f	d2	Civata Çap	n	Kg / Ad
DN15	21,3	22	80	55	12	40	2	11	M10	4	0,35
DN20	26,9	27,5	90	65	14	50	2	11	M10	4	0,53
DN25	33,7	34,5	100	75	14	60	2	11	M10	4	0,65
DN32	42,4	43,5	120	90	16	70	2	14	M12	4	1,05
DN40	48,3	49,5	130	100	16	80	3	14	M12	4	1,17
DN50	60,3	61,5	140	110	16	90	3	14	M12	4	1,29
DN65	76,1	77,5	160	130	16	110	3	14	M12	4	1,62
DN80	88,9	90,5	190	150	18	128	3	18	M16	4	2,61
DN100	114,3	116	210	170	18	148	3	18	M16	4	2,87
DN125	139,7	141,5	240	200	20	178	3	18	M16	8	3,89
DN150	168,3	170,5	265	225	20	202	3	18	M16	8	4,26
DN200	219,1	221,5	320	280	22	258	3	18	M16	8	6,27
DN250	273,0	276,5	375	335	24	312	3	18	M16	12	8,20
DN300	323,9	327,5	440	395	24	365	4	22	M20	12	10,58
DN350	355,6	359,5	490	445	26	415	4	22	M20	12	15,32
DN400	406,4	411	540	495	28	465	4	22	M20	16	18,19
DN450	457	462	595	550	30	520	4	22	M20	16	22,72
DN500	508	513,5	645	600	30	570	4	22	M20	20	24,40